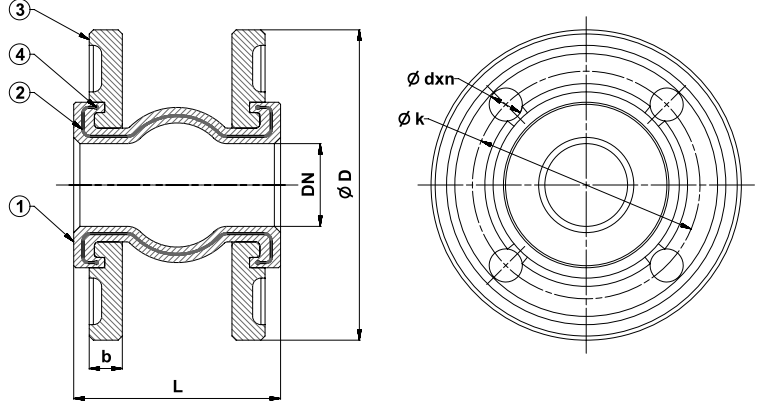


KAUÇUK KOMPANSATÖR UZUN TİP (FLANŞLI, PN 16)

-RUBBER EXPANSION JOINT LONG TYPE (FLANGED, PN 16)



T-1805 Çelik Flanşlı / Steel Flange



Genel Özellikler / General Specifications

Çalışma Sıcaklık Aralığı / Working Temperature : -20... +90 °C
40 °C (16 Bar), 60 °C (10 Bar), 90 °C (6 Bar)

Standartlar / Standards

Sertifikalar / Certificates :

Tasarım / Design : TS 10879

Bağlantı Boyutları / Connection Dimensions : TS EN 1092-2 (PN 16)

Testler / Tests : TS EN 12266-1

Uygulamalar / Applications

Sıcak ve soğuk su sistemleri, asit ve alkali özelliği bulunmayan sıvı akışkanlar, sıvı yakıt tesisatları

Hot and cold water systems, non-acidic and non-flammable liquid fluids, liquid fuel systems

Malzeme Özellikleri / Material Specifications	No	Parça Adı / Part Name	Malzeme / Material
	1	Gövde / Body	Kauçuk / Rubber
	2	Kord Bezi / Cord Fabric	Sentetik Fiber / Nylon 6.6
	3	Flanş / Flange	St 37 - Çelik + Galvaniz Kaplama / Steel + Galvanize Plated
	4	Segman / Piston Ring	Karbon Çelik / Carbon Steel

Anma Basıncı / Nominal Pressure	16 Bar																	
	Anma Çapı / Nominal Diameter	DN	32	40	50	65	80	100	125	150	200	250	300	350	400	450	500	600
Ölçüler / Dimensions	Vana Boyutları / Valve Dimensions	L	95	105	115	135	150	165	180	210	230	245	255				260	
		ØD	150	165	185	200	220	250	285	340	405	460	520	565	615	670	780	
		Eksenel Genleşme / Axial Expansion	+ 6mm		+ 7mm		+ 8mm	+ 10mm	+ 12mm	+ 16mm								
		Eksenel Kapanma / Axial Compression	-9mm	-10mm	-13mm	-15mm	-19mm	-20mm	-25mm									
		Yanal Hareket / Lateral Movement	9mm		10mm	11mm	12mm	13mm	14mm	22mm								
		Açısal Hareket / Angular Movement	15°															
		k	100	110	125	145	160	180	210	240	295	355	410	470	515	565	620	725
		b	16		18		20		22		24	26	28	30	26	28		
		dxn	19x4				19x8				23x8	23x12	26x12	26x16		26x20	30x20	
		Ağırlık / Weight	Kg	3,15	3,57	4,80	6	7,2	8,4	10,8	14,6	19,7	26,4	34	44	51	55	58